

Конференция
Проектирование бизнес-архитектур 2022

«КАК СКРЕСТИТЬ УЖА С ЕЖОМ: МОДЕЛИРОВАНИЕ ПОТОКОВ ДАННЫХ В НОТАЦИИ BPMN В BUSINESS STUDIO 5».

В.В. РЕПИН

2022 г.

ВЛАДИМИР РЕПИН

- К.Т.Н., ДОЦЕНТ, ЧЛЕН АВРМР RUSSIAN CHAPTER;
- **25 ЛЕТ** – ОПЫТ КОНСАЛТИНГА ПО БИЗНЕС-ПРОЦЕССАМ;
- **9 КНИГ** ПО ПРОЦЕССНОМУ УПРАВЛЕНИЮ;
- **АВТОРСКИЕ МЕТОДИКИ** ВНЕДРЕНИЯ ПРОЦЕССНОГО УПРАВЛЕНИЯ, ПОСТРОЕНИЯ СИСТЕМЫ СТАНДАРТИЗАЦИИ БИЗНЕС-ПРОЦЕССОВ; ОБУЧЕНИЕ ПЕРСОНАЛА. БОЛЕЕ **60** ВЫПОЛНЕННЫХ ПРОЕКТОВ; ПРОВЕЛ **441 ТРЕНИНГ** ПО ТЕМЕ; ОБУЧИЛ **5863** РУКОВОДИТЕЛЯ И СПЕЦИАЛИСТА. ПРОЦЕССНЫЙ МЕТОДОЛОГ, АРХИТЕКТОР, РУКОВОДИТЕЛЬ ПРОЕКТОВ, КОНСУЛЬТАНТ, ТРЕНЕР.



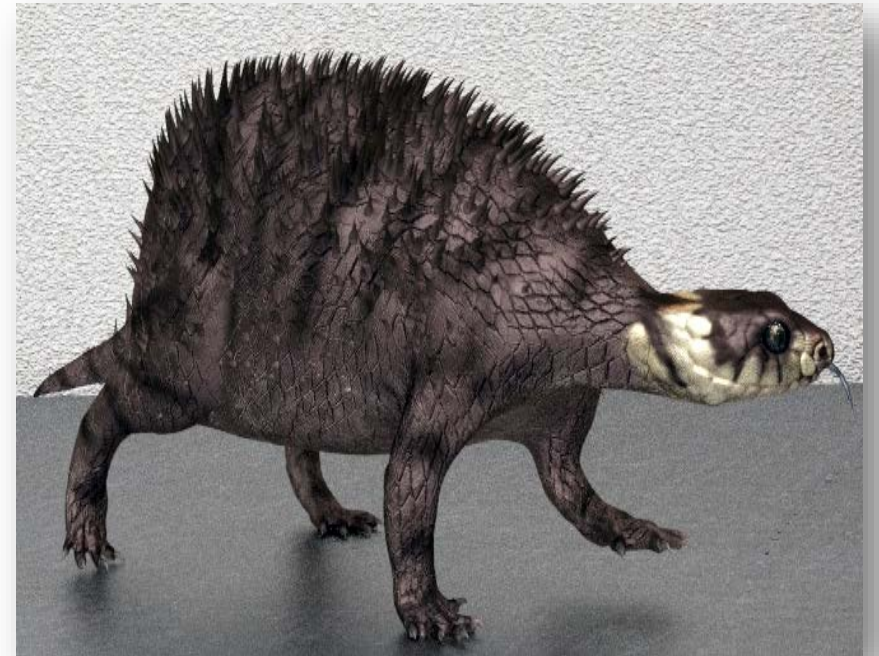
ПРОЕКТЫ И КЛИЕНТЫ BPM3.RU

- КОМАНДА ВЛАДИМИРА РЕПИНА - **BPM3.RU** - В ТРОЙКЕ ЛУЧШИХ ПАРТНЕРОВ «СТУ-СОФТ» С 2012 ПО 2021 Г.



СОДЕРЖАНИЕ

- ИСПОЛЬЗОВАНИЕ НОТАЦИИ BPMN В BUSINESS STUDIO 5: ЗАДАЧА МОДЕЛИРОВАНИЯ «ИНТЕГРАЦИОННЫХ ПОТОКОВ». КАК ПОКАЗАТЬ НА СХЕМЕ В НОТАЦИИ BPMN ПОТОКИ ДАННЫХ (ДОКУМЕНТОВ)?
- ВХОДЫ/ВЫХОДЫ, ИСПОЛЬЗУЕМЫЕ ИНФОРМАЦИОННЫЕ СИСТЕМЫ, БАЗЫ ДАННЫХ.
- МЕЖПРОЦЕССНОЕ ВЗАИМОДЕЙСТВИЕ ПО ВХОДАМ/ВЫХОДАМ.
- ПРАКТИЧЕСКИЕ ПРИЕМЫ МОДЕЛИРОВАНИЯ ПОТОКОВ ДАННЫХ (ДОКУМЕНТОВ), ХРАНИЛИЩ ДАННЫХ НА СХЕМЕ В НОТАЦИИ BPMN В BUSINESS STUDIO 5.



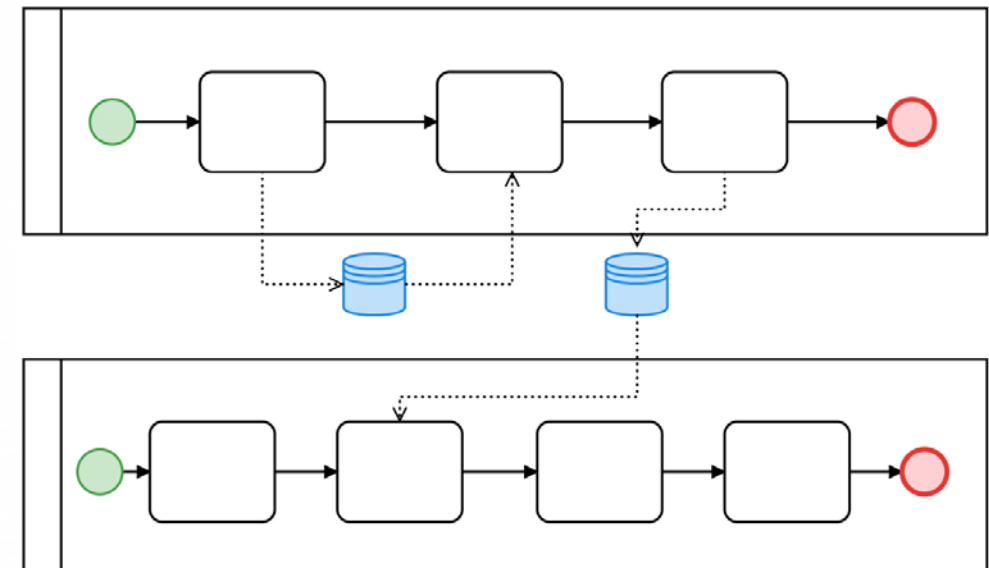
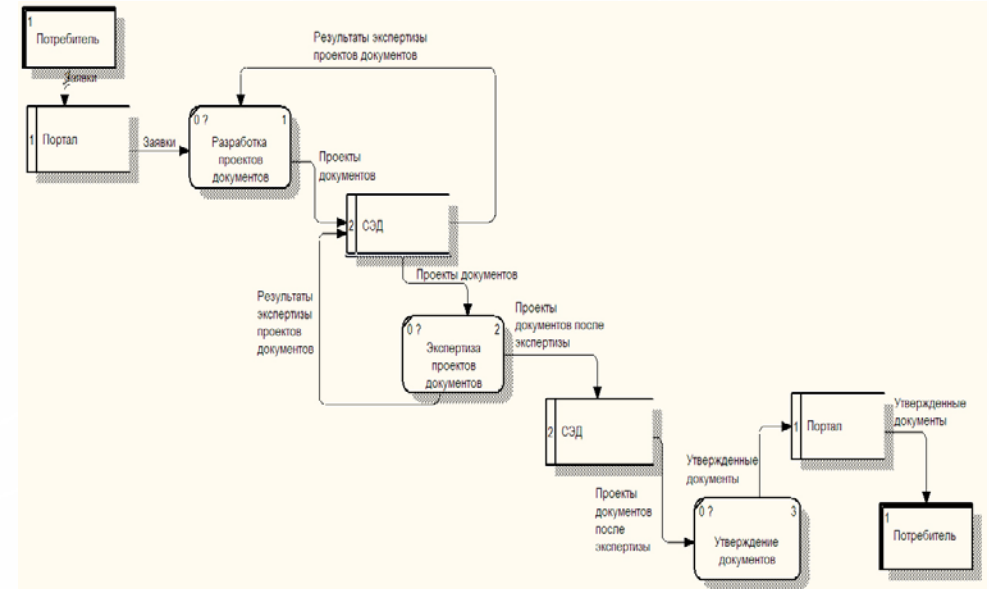
ОГРАНИЧЕНИЯ И ЦЕЛЬ

- **ОГРАНИЧЕНИЯ:**

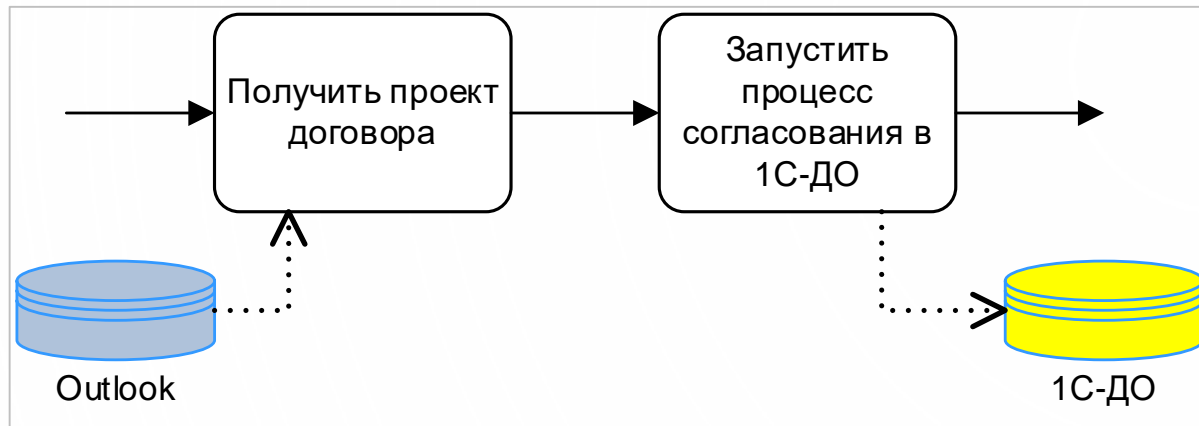
- НОТАЦИЯ BPMN НЕ ПРЕДНАЗНАЧЕНА ДЛЯ МОДЕЛИРОВАНИЯ ПОТОКОВ ДАННЫХ;
- РАССМАТРИВАЮТСЯ ФУНКЦИОНАЛЬНЫЕ ОСОБЕННОСТИ ПРОДУКТА BUSINESS STUDIO 5.

- **ЦЕЛЬ:**

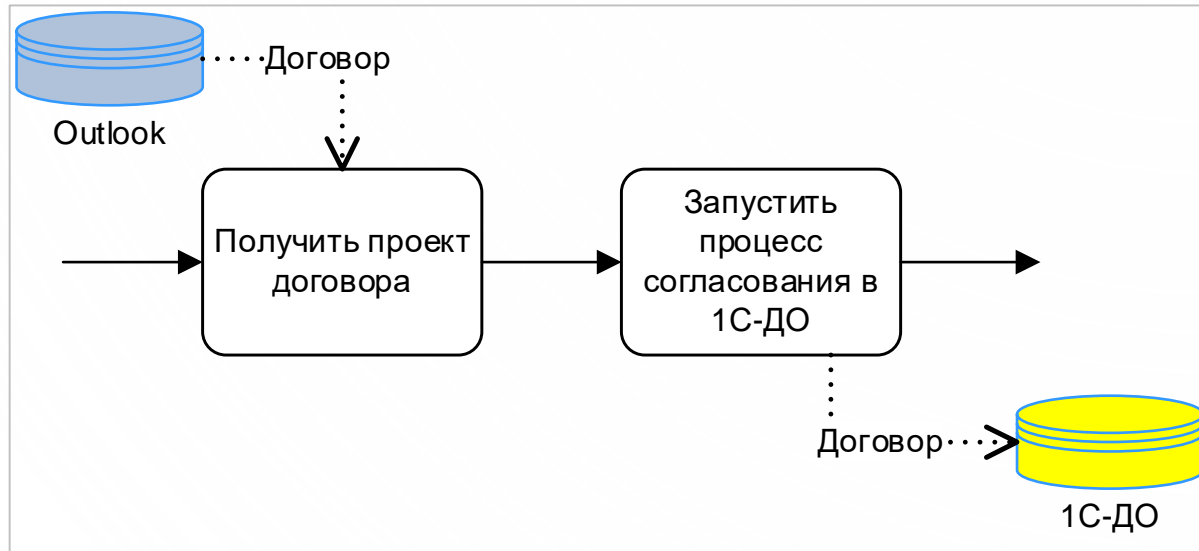
- СХЕМА ПРОЦЕССА В НОТАЦИИ BPMN В BUSINESS STUDIO 5 ДОЛЖНА СОДЕРЖАТЬ ПОЛНУЮ ИНФОРМАЦИЮ О ДВИЖЕНИИ ИНФОРМАЦИИ (ДОКУМЕНТОВ), В Т.Ч.:
 1. САМУ ИНФОРМАЦИЮ (ДОКУМЕНТЫ);
 2. ПОТОКИ ИНФОРМАЦИИ (ДОКУМЕНТОВ);
 3. СТАТУСЫ ДОКУМЕНТОВ;
 4. ИСПОЛЬЗУЕМЫЕ ПРОГРАММНЫЕ ПРОДУКТЫ;
 5. ИСПОЛЬЗУЕМЫЕ «ХРАНИЛИЩА ДАННЫХ».



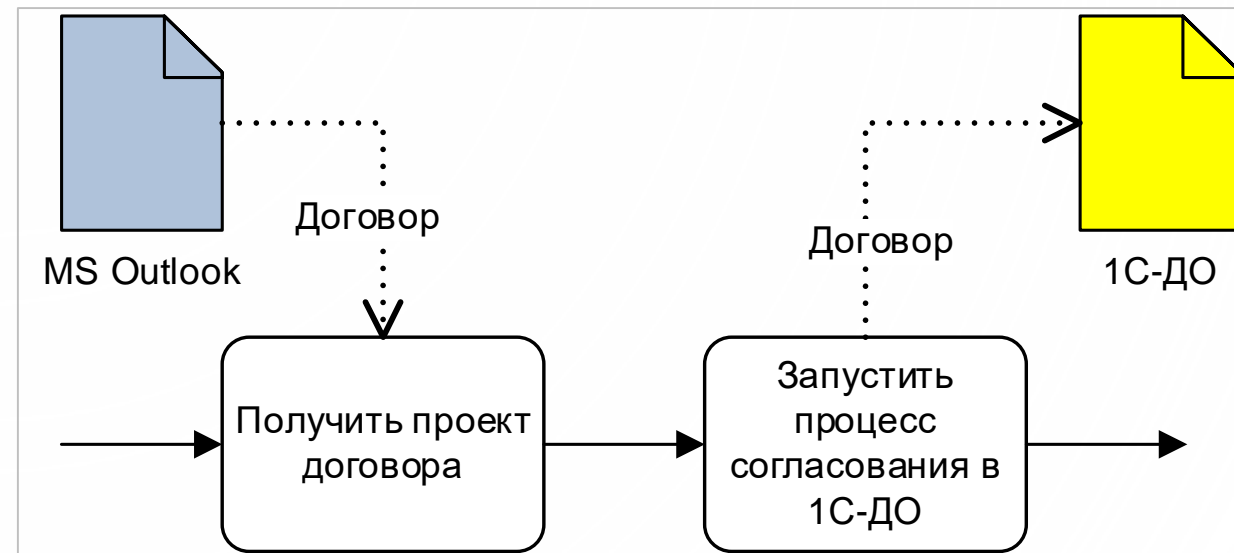
КАКОЙ ВАРИАНТ ПРАВИЛЬНЫЙ?



Вариант 1



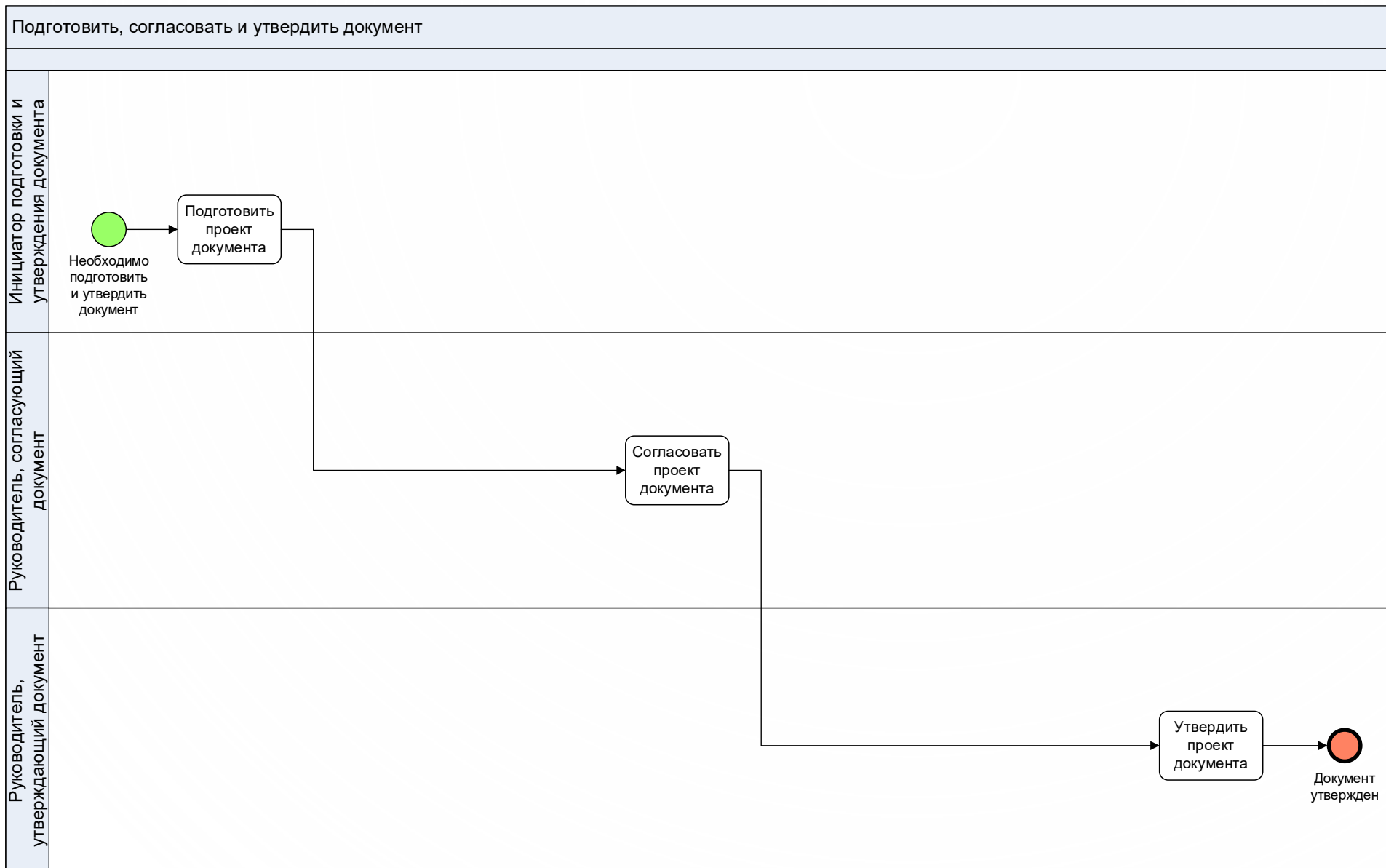
Вариант 2



Вариант 3



ШАГ 1. «ГОЛЫЙ WORK FLOW»

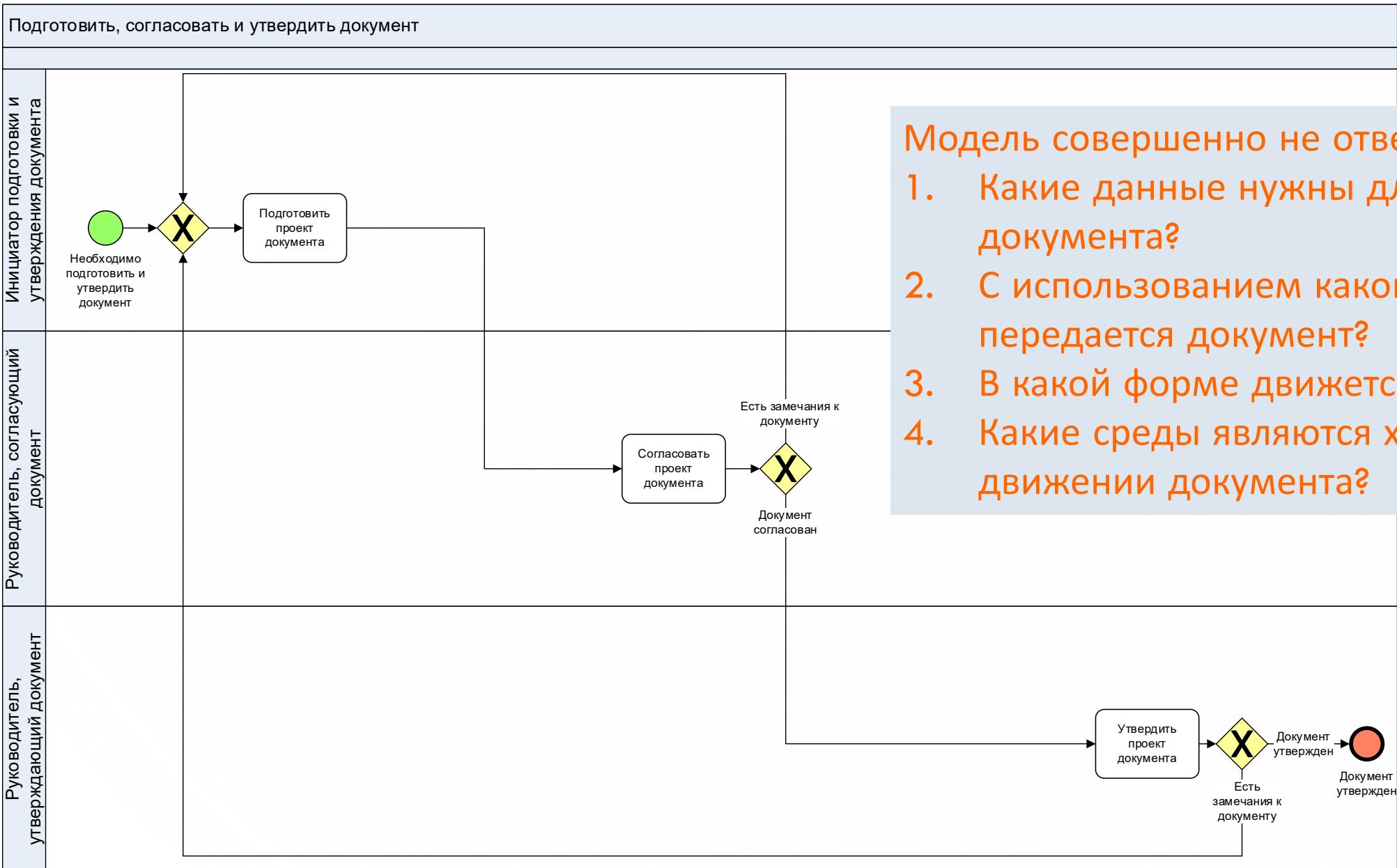


Базовый
сценарий



Годится для
формальной
регламентации
и СМК

ШАГ 2. «СЦЕНАРИИ И ГОЛЫЙ WORK FLOW»



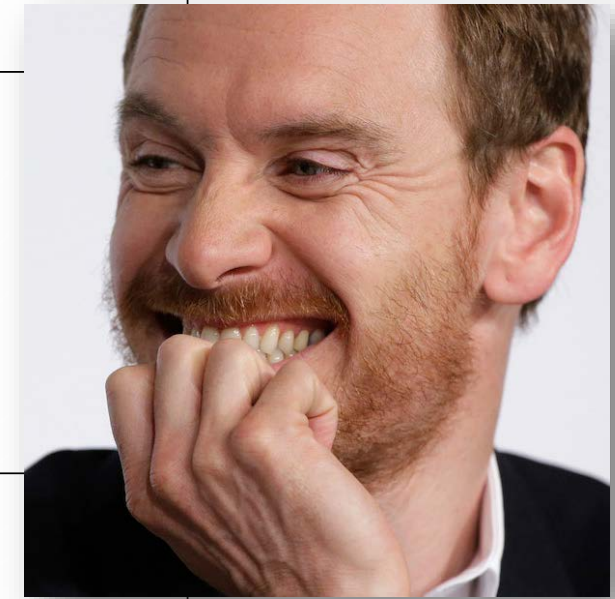
Модель совершенно не отвечает на вопросы:

1. Какие данные нужны для подготовки документа?
2. С использованием какого ПО создается и передается документ?
3. В какой форме движется документ?
4. Какие среды являются хранилищами при движении документа?

ШАГ 3. «НАКОНЕЦ-ТО ДОКУМЕНТ...»

Подготовить, согласовать и утвердить документ

Документооборот, вроде, есть, но схема не стала заметно информативнее...

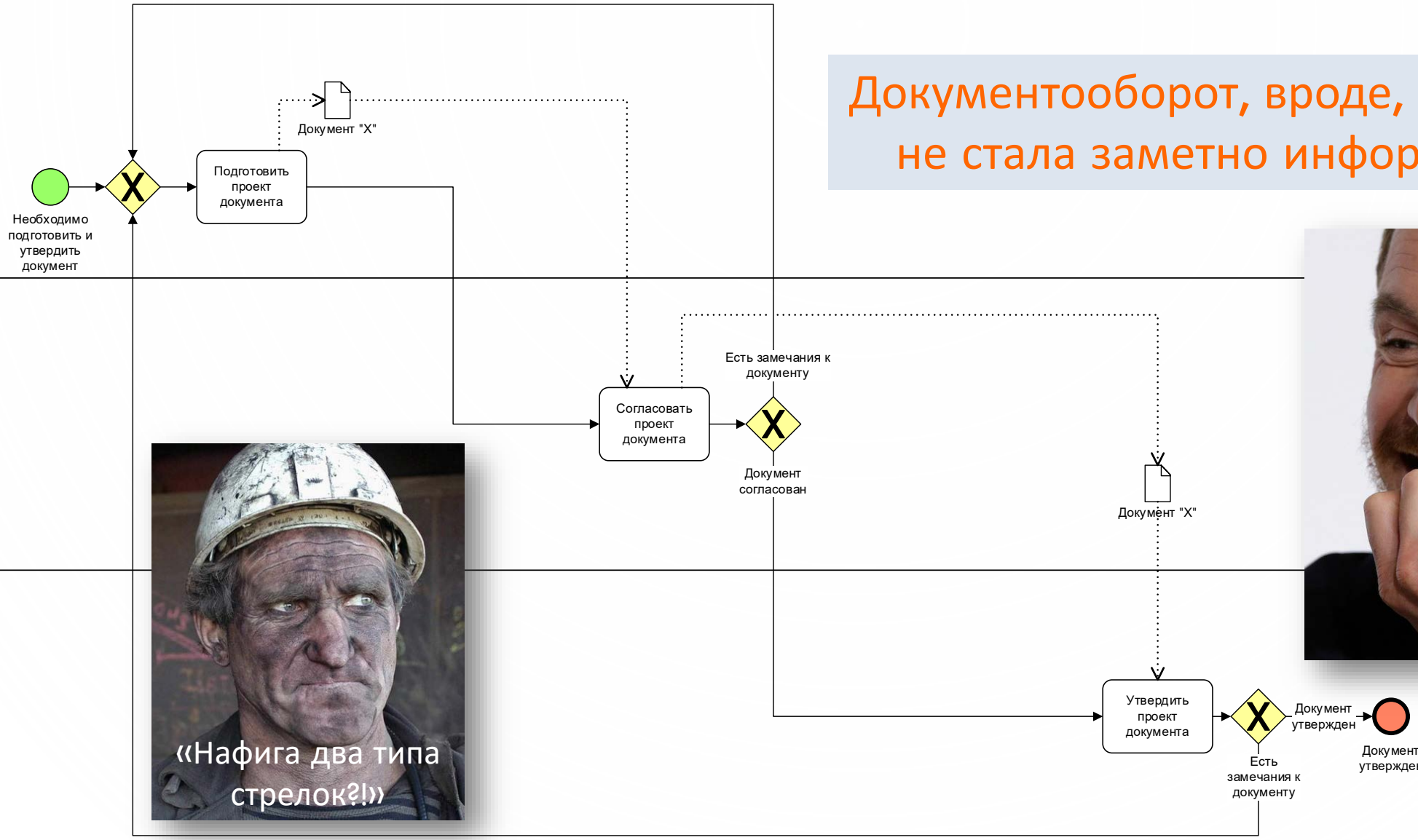


«Нафига два типа стрелок?!»

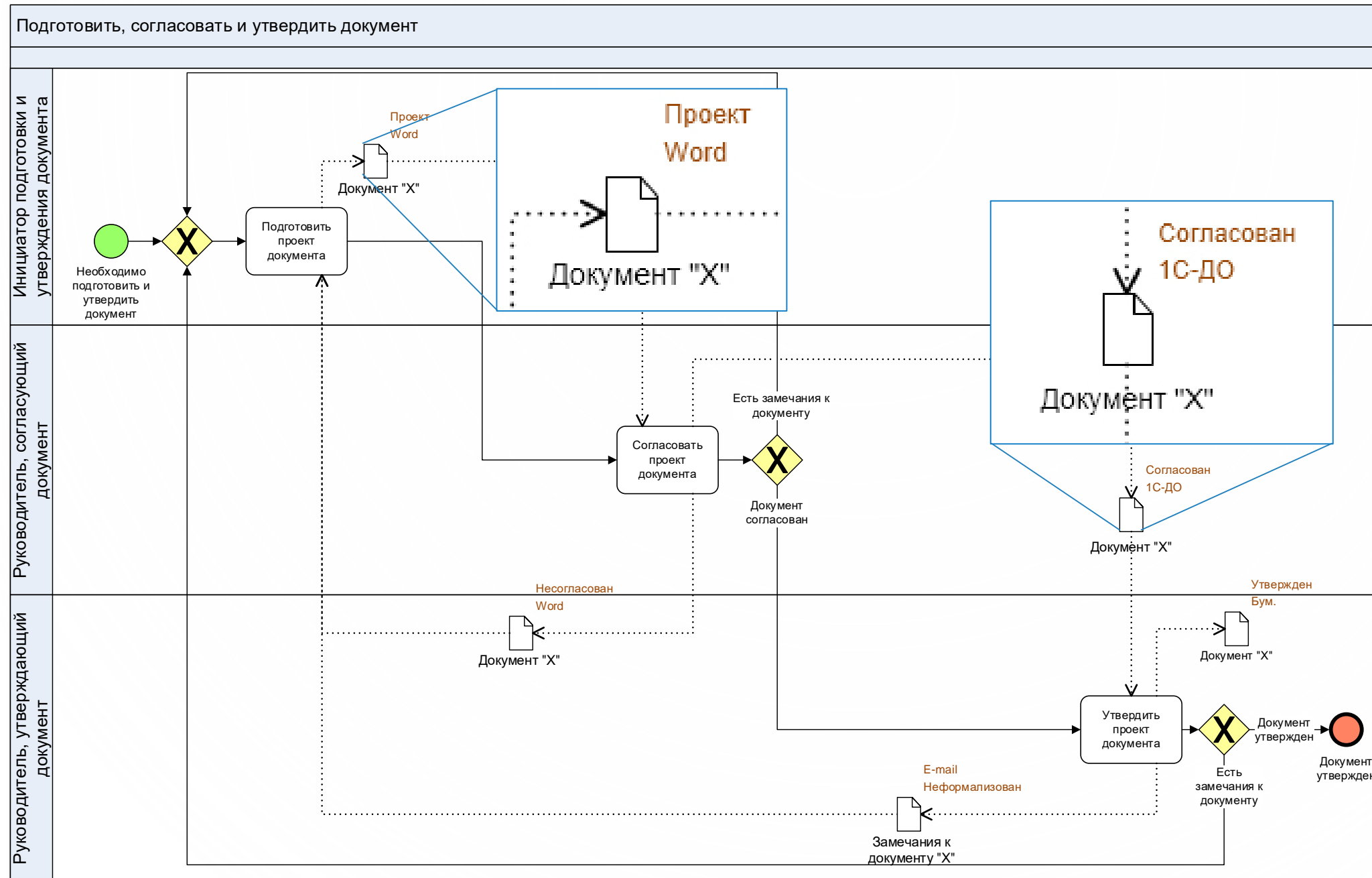
Инициатор подготовки и утверждения документа

Руководитель, согласующий документ

Руководитель, утверждающий документ

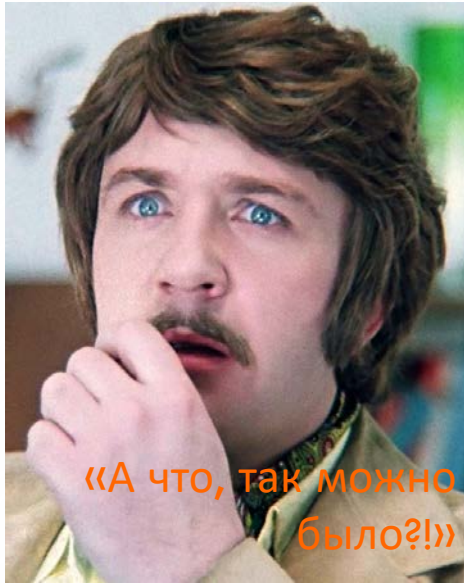


ШАГ 4. СТАТУСЫ ДОКУМЕНТОВ



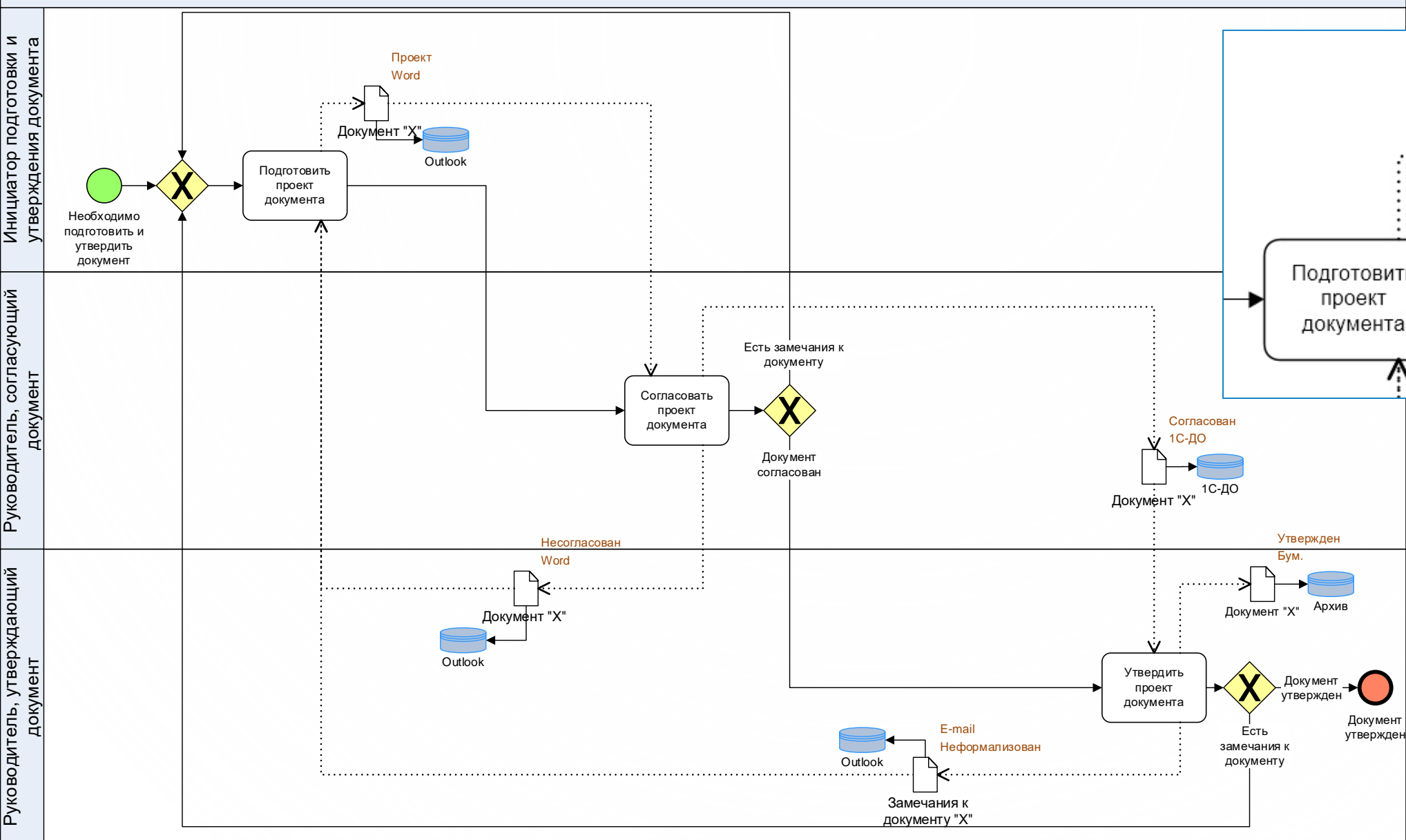
По
жизненному
циклу

По форме



«А что, так можно было?!»

Подготовить, согласовать и утвердить документ



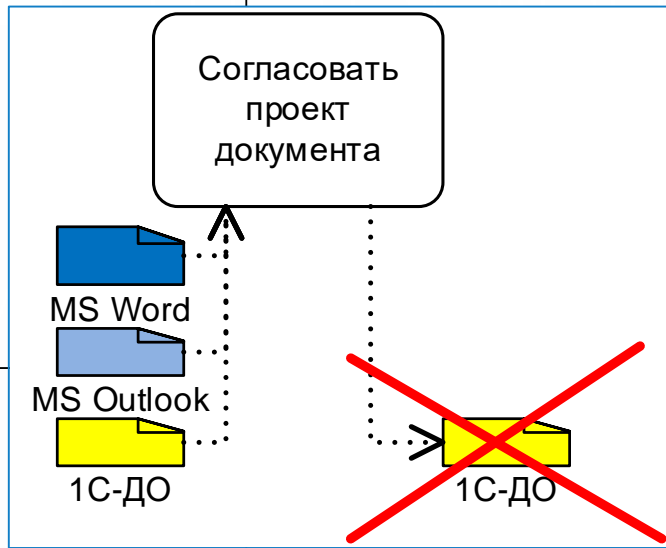
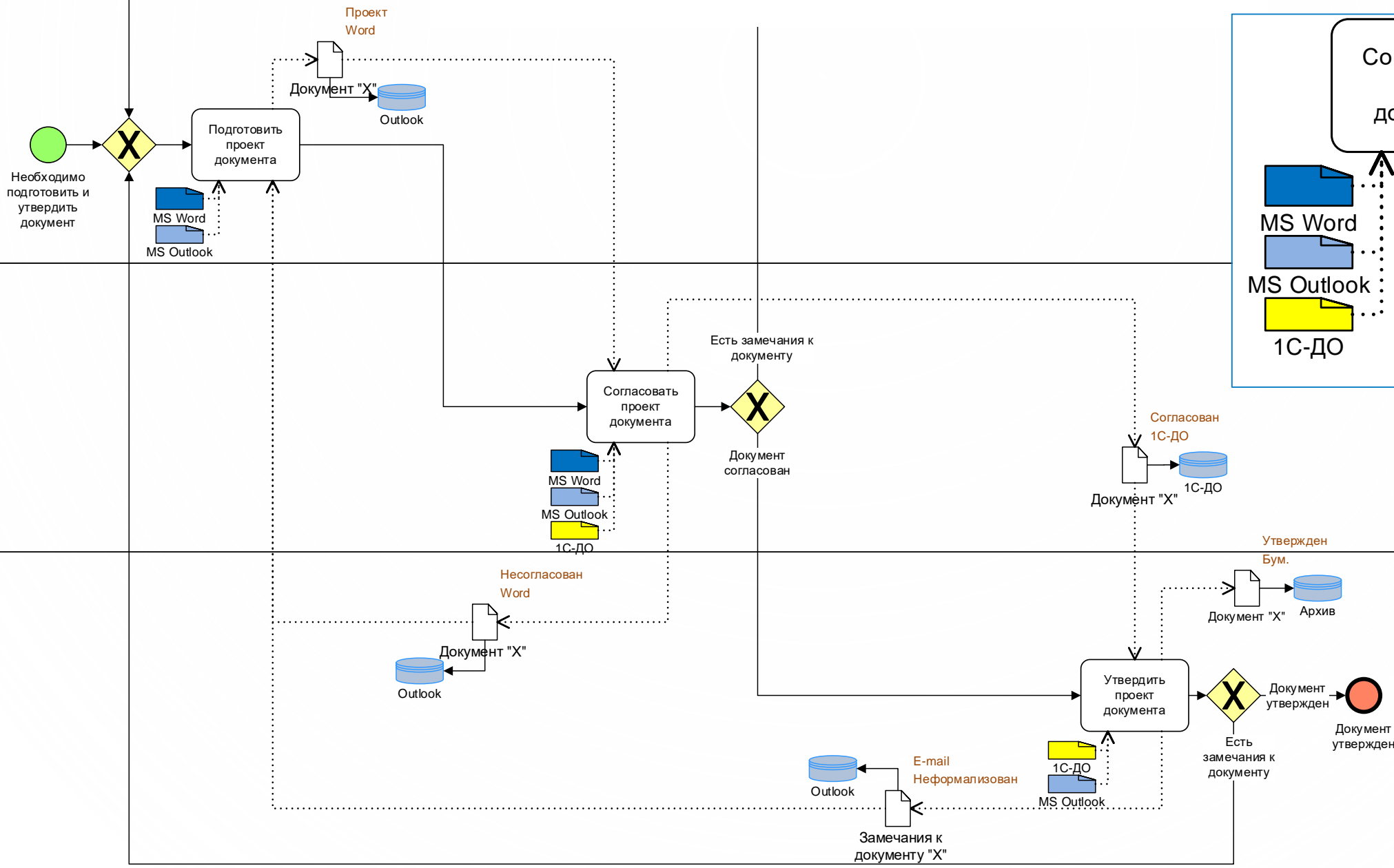
Место хранения документа, например, Outlook

ШАГ 6. ИСПОЛЬЗУЕМОЕ ПО

Инициатор подготовки и утверждения документа

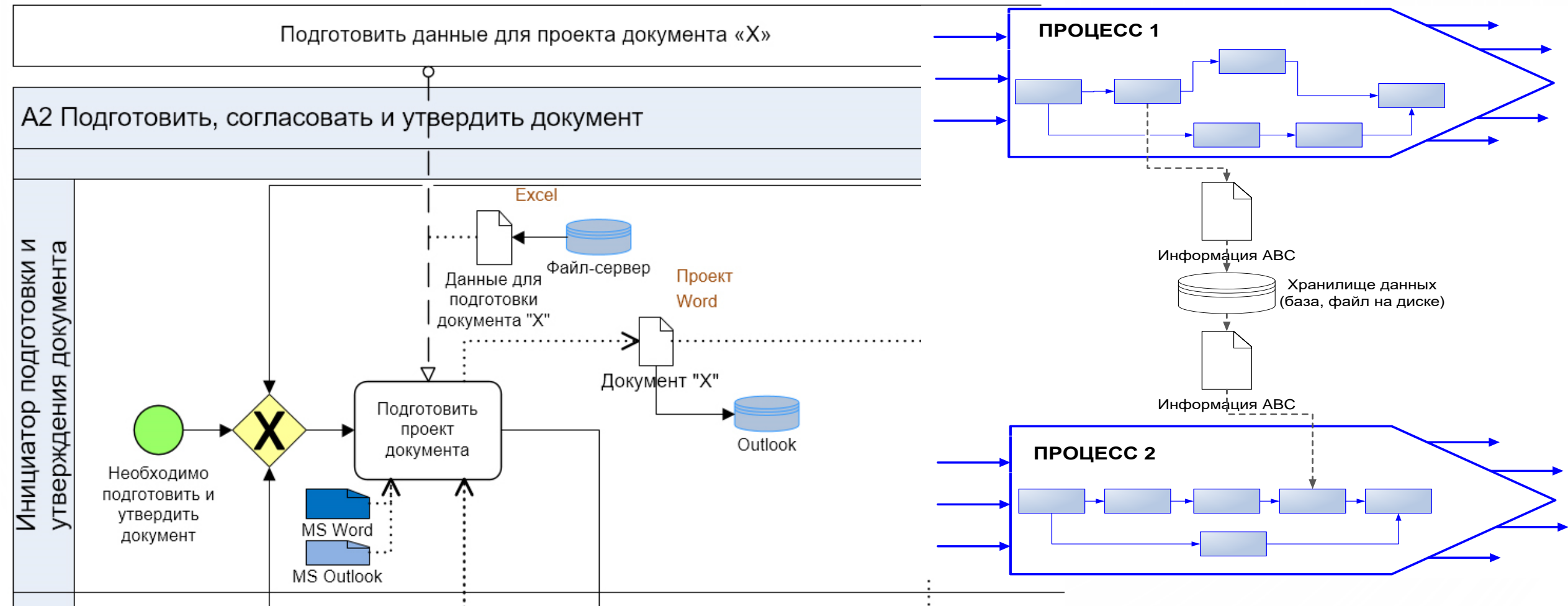
Руководитель, согласующий документ

Руководитель, утверждающий документ



«Исходящее ПО».... Так нельзя.

ШАГ 7. МЕЖПРОЦЕССНОЕ ВЗАИМОДЕЙСТВИЕ ПО ВХОДАМ/ВЫХОДАМ



Некорректно с точки зрения BPMN, то удобно для описания взаимодействия процессов по входам/выходам

ВЫВОДЫ

1. ОТРИЦАНИЕ. *«Нам это не нужно. Схемы и так информативные...»*
2. ГНЕВ. *«Вы предлагаете сделать так много «лишней» работы?!»*
3. ТОРГ. *«Может быть, можно как-то по другому?»*
4. ДЕПРЕССИЯ. *«Сколько же схем нам нужно переделать...»*
5. МОДЕЛИРОВАНИЕ ПО, ХРАНИЛИЩ,
ПОТОКОВ В BPMN В BS 5. *«Меняем «Соглашение» и учимся
рисовать потоки информации в
Business Studio 5...»*

ЛИТЕРАТУРА



[КУПИТЬ КНИГУ \(эл.\)](#)

КОНТАКТЫ АВТОРА

- РЕПИН ВЛАДИМИР ВЛАДИМИРОВИЧ, К.Т.Н., ДОЦЕНТ, КОНСУЛЬТАНТ ПО УПРАВЛЕНИЮ.
- WWW.REPIN.GURU – ПЕРСОНАЛЬНЫЙ САЙТ;
- WWW.FINEXPERT.RU – ВСЁ О БИЗНЕС-ПРОЦЕССАХ;
- WWW.BPM3.RU – КОНСАЛТИНГ ПО БИЗНЕС-ПРОЦЕССАМ;
- WWW.YOUTUBE.COM/VLADIMIRREPINBPM – КАНАЛ НА YOUTUBE.

